



PASSEPORT



DES MUSÉES



ALPES DE HAUTE
PROVENCE
LE DÉPARTEMENT

Des musées et sites patrimoniaux à consommer sans modération !

UN DISPOSITIF OUVERT À TOUS :

Le Passeport des musées est proposé par le Département des Alpes de Haute-Provence, dans le cadre de la mise en réseau et de la valorisation de musées, sites patrimoniaux et centres de culture scientifique du territoire.

- > Distribué **gratuitement** sur le territoire ;
- > **Non nominatif** ;
- > Valable pour **1 à 2 personnes** ;
- > Durée de validité **illimitée**.

LE PRINCIPE EST SIMPLE :

- > Rendez-vous dans les **sites participant** au dispositif ;
- > Faites tamponner votre Passeport lors de vos **visites*** (hors manifestations gratuites) ;
- > Validez la **case 1*** dans un **site payant** pour activer les entrées gratuites ;
- > Bénéficiez** du **tarif réduit «Passeport»** dès la 2^{ème} visite, et de l'entrée **gratuite** aux 4^{ème}, 8^{ème} et 12^{ème} visites.

* **au tarif applicable** (plein ou réduit selon les conditions du site).

** **non cumulable** avec d'autres réductions.

 **Découpez** votre page à tamponner pour l'avoir toujours sur vous, et complétez votre **liste « Mes visites »** pour vous souvenir de vos coups de cœur!



Envoyez-nous une photo de votre check-list de visites et des cases tamponnées !

Contact : reseau.culture@le04.fr

Service de la Conservation départementale / Département des Alpes de Haute-Provence / 13 rue du Dr Romieu / CS70216 / 04995 DIGNE-LES-BAINS Cedex 9 / 04 92 30 04 94

Édito

Nous avons le plaisir de vous présenter la 23^e édition du Passeport des musées, un outil désormais incontournable pour découvrir ou redécouvrir la richesse patrimoniale de notre irrésistible Département. Dispositif tarifaire coordonné par le Département, le Passeport des musées a une ambition claire : rendre le patrimoine accessible au plus grand nombre, sous toutes ses formes.

Nous vous proposons une offre renouvelée, ancrée dans l'identité et la diversité de nos territoires. Musées, sites culturels et patrimoniaux, lieux de mémoire, arts et savoirs : les portes sont ouvertes à la curiosité et au plaisir de la découverte. En solo, entre amis ou en famille, le Passeport invite au voyage, au partage et à la rencontre, sans modération !

Eliane Barreille
Présidente
du Conseil départemental
des Alpes de Haute-Provence

Alain Delsaux
Conseiller départemental
délégué à la culture,
au patrimoine culturel
et au logement

Informations pratiques :



musées bénéficiant de l'appellation «Musée de France»



monuments et sites classés «Monument Historique»



site membre du réseau Culture science

> La **liste des sites participants** est mise à jour chaque année sur le site internet du Département : www.mondepartement04.fr/culture/musees

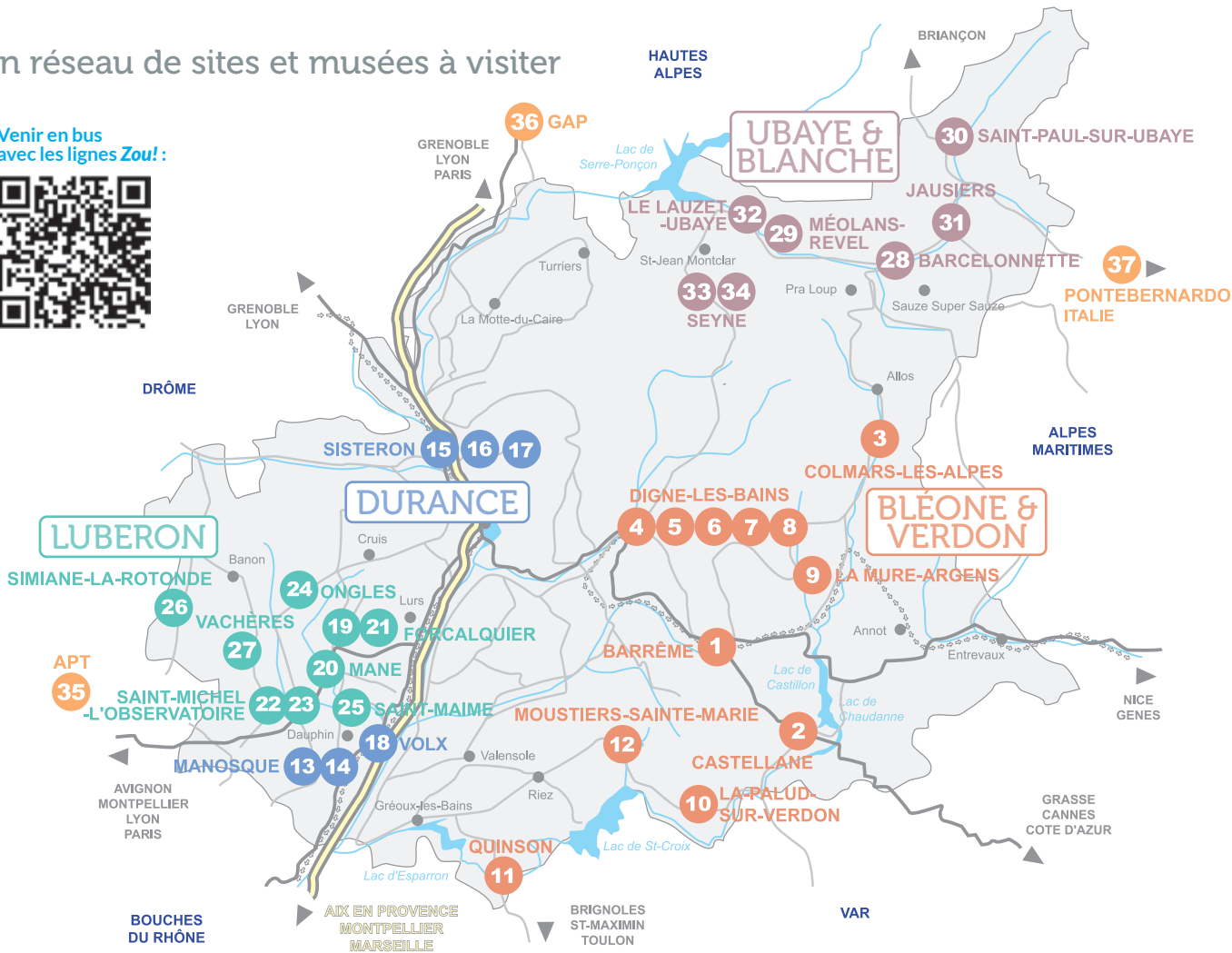
> Les informations fournies peuvent changer dans le temps et ne sont pas contractuelles : pensez à **vérifier leur validité** auprès des sites (par téléphone, sur leur site internet).

> **Un programme enrichi toute l'année** : expositions, ateliers, événements... Les musées vous réservent de belles surprises. Suivez leurs actualités ou renseignez-vous auprès des offices de tourisme (agenda de l'AD04 : <https://www.tourisme-alpes-haute-provence.com/agenda/>)

Un réseau de sites et musées à visiter

Venir en bus
avec les lignes Zou! :

Trouver un itinéraire



Index thématique des musées et des sites

Archéologie

2 5 11 16 20 21 27
28 35 36

Art contemporain

4 7 8 31

Astronomie/Sciences

7 17 22 23

Beaux-arts et Arts décoratifs

7 12 21 28 35 36

Botanique/Ethnobotanique/ Histoire naturelle

1 2 3 7 8 10 14 18
19 20 28 29 33 34 36

Ethnologie

1 2 3 6 9 10 18 20
21 28 30 32 33 35 36 37

Géologie/Paléontologie

2 8 11 25 27 35

Histoire

1 3 7 9 15 24
26 33 35 36

Littérature/Maison d'écrivain

6 13

Migrations

24 28

Patrimoine architectural

3 5 10 15 20 26
28 34

Patrimoine industriel

1 9 18 25 29 35

Patrimoine religieux

5 20

Musée de la distillerie de lavande



Venez découvrir l'ancienne distillerie de lavande fine de Barrême construite en 1905. Au fil de la visite, découvrez l'histoire de ce bâtiment industriel au détour d'un parcours ludique mêlant une scénographie attractive, des jeux et des devinettes sur les plantes aromatiques qui mettront tous vos sens en éveil !
D'avril à octobre, participez en famille à de nombreux ateliers : fabrication de savons, bougies, distillation de lavande, ateliers artistiques...

Gratuit

- Horaires d'ouverture : se renseigner auprès du musée
- Musée accessible aux personnes à mobilité réduite
- Langues parlées : français et anglais
- Boutique-librairie
- Jardin

Quartier de la gare
04330 BARRÊME
06 79 01 78 25
musees@ccapv.fr
<https://ccapv.fr/sport-culture-patrimoine/culture-patrimoine>

Maison Nature & Patrimoines



La Maison Nature & Patrimoines est située à Castellane : point de départ, d'accueil et de découverte, elle ouvre ses portes sur les richesses culturelles du territoire du Verdon grâce à des expositions sur la géologie, l'ethnologie et l'histoire locale, 1000 conseils du Parc du Verdon, une boutique, un espace de médiation et d'animation.

Gratuit

- Horaires d'ouverture : Site fermé pour 6 mois de travaux à partir de mai 2026
- Musée accessible aux personnes à mobilité réduite
- Langues parlées : français et anglais
- Ateliers et visites sur réservation
- Boutique-librairie

2 place de l'Église
04120 CASTELLANE
04 92 83 19 23
musee@castellane-verdon.com
www.maison-nature-patrimoines.com
f maisonnaturepatrimoines



COLMARS-LES-ALPES

Maison Musée du Haut-Verdon



Venez découvrir les métiers et le quotidien des montagnards d'antan, vous immerger dans un lieu authentique, véritable grenier à souvenirs, déambuler le long du chemin de ronde sur les traces des soldats de la garnison, ou encore flâner au milieu des plantes du jardin d'apothicaire. Entre la maison, le chemin de ronde et le jardin, ce sont en tout 25 espaces d'exposition dédiés au patrimoine et à l'histoire de la petite cité fortifiée de Colmars.

Plein tarif : 4 € - **Tarif Passeport : 3 €**

Gratuit pour les moins de 12 ans. Consulter le site internet.

- Horaires d'ouverture : se renseigner auprès du musée
- Musée non accessible aux personnes à mobilité réduite
- Langues parlées : français et anglais
- Boutique-librairie

Place Neuve

04370 COLMARS-LES-ALPES

maisonmusee.hautverdon@gmail.com

www.haut-verdon-maison-musee.com

Maison Musée du Haut-Verdon

DIGNE-LES-BAINS



Cairn, foyer d'art contemporain



Le Cairn est labellisé centre d'art contemporain d'intérêt national avec le Musée Gassendi et la Maison Alexandra David-Neel au sein du pôle artistique et muséal de Digne-les-Bains. Il propose un programme artistique et culturel toute l'année et accueille des artistes pour des résidences de création.

Les démarches des artistes invités par le Cairn peuvent donner lieu à des expositions ou plus exceptionnellement à la réalisation d'œuvres pérennes in situ qui rejoignent la collection d'art en montagne du musée Gassendi au sein de l'UNESCO Géoparc de Haute-Provence.

Gratuit

- Horaires d'ouverture : Du 1^{er} Avril au 31 Octobre : de 9h à 12h et 13h30 à 17h. Sauf Juillet et Août : de 9h à 18h
- Salle d'exposition accessible aux personnes à mobilité réduite
- Langues parlées : français et anglais

**10, montée parc Saint Benoît
04005 DIGNE-LES-BAINS cedex
04 92 62 11 73 ou Maison
A. David-Neel : 04 92 31 32 38
contact.cairn@ambulo.fr
www.cairncentredart.org
 cairn.centredart**



Crypte archéologique



Située sous la cathédrale Notre-Dame du Bourg, la Crypte archéologique est issue de recherches archéologiques. Sa richesse en vestiges et sa mise en valeur particulière offrent sur 870 m² une lecture passionnante et étonnante de l'histoire de Digne sur 2000 ans.

Nombreux sont les témoignages de l'urbanisation qui débute au I^{er} siècle et s'échelonne par une succession d'édifices religieux qui tour à tour marqueront le paysage et dont le dernier est encore utilisé.

Plein tarif : 7,5 € - Tarif réduit : 5 € - **Tarif Passeport : 5 €**
Gratuit le 1^{er} samedi du mois d'avril à octobre, enfants de - 12 ans et étudiants

- Horaires d'ouverture : se renseigner auprès du musée
- Musée non accessible aux personnes à mobilité réduite
- Audioguides, application «DignArkeo» : français, anglais et italien
- Petite boutique

Cathédrale Notre-Dame du Bourg
Rue du Prévôt – Quartier du Bourg
04000 DIGNE-LES-BAINS
04 92 61 09 73
crypte@dignelesbains.fr
www.dignelesbains.fr
 [crypteNDB](https://www.facebook.com/crypteNDB)



Maison Alexandra David-Neel



Alexandra David-Neel a passé 25 ans de sa vie en Asie, et elle fut la première femme européenne à se rendre à Lhassa, au Tibet. Mais ses voyages ne font pas d'elle qu'une exploratrice : ils nourrissent une œuvre littéraire dense. Née près de Paris, c'est à Digne-les-Bains qu'elle s'éteindra en 1969, léguant à la ville l'ensemble de ses biens. La Maison Alexandra David-Neel permet de visiter à la fois la maison de l'écrivain, son jardin ainsi que le musée qui retrace son parcours, ses engagements et ses voyages.
De 2024 à 2028 découvrez Guimet + Digne-les-Bains au sein du musée.

Visites guidées villa/musée/jardins de 5 à 15€ - **Tarif réduit et passeport : 5 €**
Gratuit pour les moins de 12 ans. Consulter le site internet.

- Horaires d'ouverture : se renseigner auprès du musée
- Musée partiellement accessible aux personnes à mobilité réduite
- Langues parlées : français et anglais
- Boutique-librairie

27 avenue du Maréchal Juin
04000 DIGNE-LES-BAINS
04 92 31 32 38
contact.adn@ambulo.fr
www.alexandra-david-neel.fr
 Maison Alexandra David-Neel
 maisonadn

Musée Gassendi



Inspiré des cabinets de curiosités, le musée Gassendi, situé au cœur du centre-ville de Digne-les-Bains, abrite une collection singulière où dialoguent l'art et la science, les savoirs anciens et la création contemporaine. Peintures, sculptures, objets scientifiques et œuvres contemporaines s'y répondent dans un parcours original, invitant à une lecture sensible du monde et de ses transformations.

La visite se prolonge hors les murs, dans la nature environnante, à la découverte de la collection d'art en montagne. Ce parcours unique rassemble une cinquantaine d'œuvres disséminées sur le territoire, notamment à travers les Refuges d'Art conçus par l'artiste Andy Goldsworthy.

Fermé en 2026.

- Fermeture temporaire du musée pour travaux de rénovation et de modernisation : réouverture prévue en juin 2027

64, boulevard Gassendi
04000 DIGNE-LES-BAINS
04 92 31 45 29
contact.gassendi@ambulo.fr
www.musee-gassendi.org
f musee.gassendi

Musée promenade



Le Musée Promenade est une invitation à la découverte de l'UNESCO Géoparc de Haute-Provence. Venez parcourir les sentiers de son parc ombragé et ses salles d'expositions, profitez de la fraîcheur des cascades, partez à la découverte des papillons, admirez les œuvres d'art contemporain installées le long des chemins. Décodez la Mémoire de la Terre avec les ammonites et les autres fossiles de la région.

Plein tarif : 8 € - Tarif réduit : 6 € - **Tarif Passeport : 6 €**
Gratuit pour les moins de 7 ans. Tarif 7-14 ans : 5 €. Consulter le site internet.

- Ouvert 7J/7J du 1^{er} avril au 1^{er} novembre. Horaires : se renseigner auprès du musée
 - Musée non accessible aux personnes à mobilité réduite
 - Langues parlées : français et anglais
 - Boutique-librairie
 - Aires de pique-nique
- UNESCO Géoparc de Haute-Provence
Montée du parc Saint-Benoit
BP 30156
04990 DIGNE-LES-BAINS cedex
04 92 36 70 70
museepromenade@provençalpesagglo.fr
www.museepromenade.com

Musée de la minoterie



Partez en famille à la découverte de cet ancien moulin à farine industriel ouvert en 1902. Grâce à son imposante machinerie répartie sur quatre niveaux, vous découvrirez les différentes étapes de fabrication de la farine grâce à des modules ludiques à manipuler. De nombreux événements vous attendent d'avril à octobre : expositions, ateliers cuisine, conférences, concerts...

Gratuit

- Horaires d'ouverture : se renseigner auprès du musée
- Musée accessible aux personnes à mobilité réduite
- Langues parlées : français et anglais
- Boutique-librairie

8 Chemin de la Minoterie
04170 LA MURE-ARGENS
06 79 01 78 25
musees@ccapv.fr
<https://ccapv.fr/sport-culture-patrimoine/culture-patrimoine>



Maison des Gorges du Verdon



Dans un château restauré du XVIII^{ème} siècle, un parcours muséographique vous propose de découvrir la relation étroite de l'homme avec la nature du territoire des gorges du Verdon.

Au fil de la visite, découvrez l'extraordinaire diversité de la faune et de la flore, la formation hydrogéologique des Grandes Gorges du Verdon, l'histoire de La Palud-sur-Verdon, et l'histoire des hommes qui s'y sont adaptés, de la Préhistoire à nos jours.

Plein tarif : 4 € - Tarif réduit : 2 € - **Tarif Passeport : 2 €**
Gratuit pour les moins de 6 ans. Consulter le site internet.

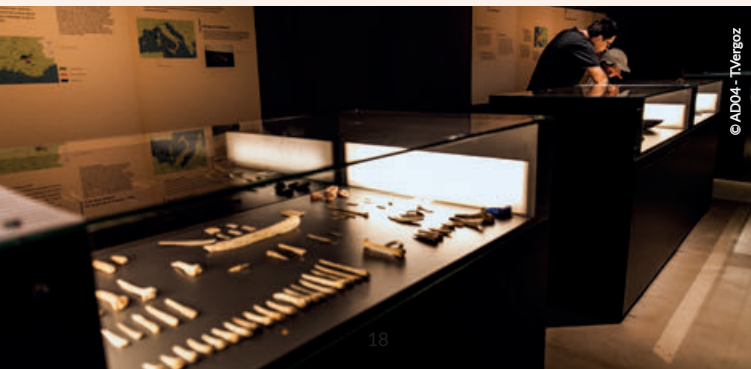
- Horaires d'ouverture : se renseigner auprès du musée
- Musée accessible aux personnes à mobilité réduite
- Langues parlées : français et anglais
- Boutique-librairie

Le Château
04120 LA PALUD-SUR-VERDON
04 92 77 38 02
maisondesgorges@wanadoo.fr
www.lapaludsurverdon.com/ecomusee_gorgesduverdon

Musée de Préhistoire des gorges du Verdon



Dans un bâtiment conçu par Sir Norman Foster, le musée présente l'occupation des gorges du Verdon depuis les premières apparitions de l'Homme il y a 400 000 ans jusqu'à la Conquête romaine. Il vous propose de découvrir ses riches collections, de profiter d'un atelier au Préhistosite ou d'une visite-randonnée à la grotte de la Baume-Bonne, classée Monument historique.



© J.-M.D'Agruma

© AD04 - TVergoz

■ Explorez le Préhistosite pour découvrir différentes maisons préhistoriques en bois, terre ou pierre (en accès libre toute l'année).

Réalisation dans le cadre du programme européen PITEM Pa.C.E.



■ Visitez le musée, en visite libre ou commentée, pour vous imprégner de la vie de nos ancêtres et comprendre comment l'Homme s'est adapté aux différentes phases climatiques et à l'évolution des paysages.

■ Participez à un atelier au Préhistosite pour faire du feu sans allumette, chasser au propulseur ou à l'arc, etc.

■ Prenez part à une randonnée commentée qui vous fera remonter le temps depuis le village de Quinson jusqu'à la grotte de la Baume-Bonne.

Plein tarif : 8 € - Tarif réduit : 6 € - **Tarif Passeport : 6 €**

Gratuit pour les moins de 6 ans. Tarif famille : 22 € (2 adultes + 2 enfants) + 3 € par enfant suppl. Consulter le site internet.

- Horaires d'ouverture : se renseigner auprès du musée
- Billetterie en ligne
- Musée accessible aux personnes à mobilité réduite
- Langues parlées : français/anglais
- Visioguides compris (FR, DE, IT, GB, NL)
- Boutique-librairie

Route de Montmeyan
04500 QUINSON
04 92 74 09 59

contact-musee-prehistoire@le04.fr
www.museeprehistoire.com
f MuseePrehistoireGorgesduVerdon
i museeprehistoireverdon



MOUSTIERS-SAINTE-MARIE

Musée de la faïence



© Adrien Noat

En plein cœur d'un des « Plus Beaux Villages de France », les chefs-d'œuvre du musée de la faïence présentent l'histoire de cet art du feu à travers les siècles, indissociable de celle du village. Dans une atmosphère propice à la délectation, mais aussi à l'éducation et à la connaissance, plus de 300 pièces rarissimes et d'une remarquable qualité sont proposées à votre regard. La production faïencière de Moustiers, toujours aussi vivace, permet la présentation de pièces contemporaines.

Plein tarif : 5 € - Tarif réduit : 3 € - **Tarif Passeport : 3 €**
 Tarif visites guidées : 7 € (sur réservation)
 Gratuit pour les moins de 16 ans. Consulter le site internet.

- Horaires d'ouverture : se renseigner auprès du musée
- Musée accessible aux personnes à mobilité réduite
- Langues parlées : français et anglais
- Boutique-librairie

Rue du Seigneur de la Clue
 04360 MOUSTIERS-SAINTE-MARIE
 04 92 74 61 64
 musee@moustiers.eu
www.musee-moustiers.fr
 museedelafaïencedemoustiers
 museefaïencemoustiers

SITES A VISITER AUX ALENTOURS

ANNOT

- Circuit des Grès d'Annot

CASTELLANE

- Site archéologique de Petra Castellana (XII^{ème} siècle)
- Site géologique des Siréniens
- Chapelle Notre-Dame du Roc (XVIII^{ème} siècle)

COLMARS-LES-ALPES

- Fort de Savoie, circuit « La mémoire des rues »
- Circuit pédagogique au-dessus du village « Les balcons de Colmars »
- Cascade de la Lance

DIGNE-LES-BAINS

- Archives départementales (expos, conférences,...)
- Cathédrale Notre-Dame du Bourg (fin XII^{ème} - début XIII^{ème} siècle)
- Cathédrale Saint-Jérôme (fin XV^{ème} - XIX^{ème} siècle)
- Le vieux moulin d'Estoublon créé en 1851, labellisé Geoparc de l'Unesco

Le musée de la lavande relate l'histoire du travail de la lavande dans les alentours de Digne-les-Bains des années 1900 à nos jours. Mémoires, histoires de vies et légendes entourant la lavande et son essence, produit emblématique du territoire dignois. Démonstration de distillation de lavandin.

ENTREVAUX

- Citadelle d'Entrevaux

LA PALUD-SUR-VERDON

- Gorges du Verdon et route des crêtes
- Vieux village de Châteauneuf-lès-Moustiers

MOUSTIERS-SAINTE-MARIE

- Chapelle Notre-Dame de Beauvoir
- Ateliers de faïenciers

AUTOUR DE QUINSON

- Basses gorges du Verdon à pied et au fil de l'eau
- Riez, cité romaine, et Saint-Martin-de-Brômes



MANOSQUE

Le Paradis de Jean Giono, maison et jardins d'écrivain



Restauré et agrémenté d'un pavillon d'accueil et de médiations ainsi que d'espaces paysagers, le Paradis de l'écrivain Jean Giono est un site emblématique de la Provence et un des hauts lieux de la littérature française. Propriété de la Ville depuis 2016, la maison est gérée par la DLVA et reste le siège de l'Association Les Amis de Jean Giono. Acheté en 1930 par Giono, la demeure familiale entourée de jardins devient son havre de paix et de création : il y écrit la quasi-intégralité de son œuvre. Inscrit au titre des Monuments historiques, labellisé Maison des Illustres, Refuge LPO, adhérent de la Fédération des Maisons d'écrivain, le site se découvre soit librement soit, pour la maison, accompagné d'un guide qui vous transporte dans l'intimité de l'écrivain : sa vie personnelle, ses espaces d'écriture, sa bibliothèque de 8500 ouvrages et ses jardins.

Tarifs : contacter l'accueil.
Visite guidée sur réservation.

- Ouverture d'avril à octobre (se renseigner auprès du musée)
- Musée partiellement accessible aux personnes à mobilité réduite
- Langues parlées : français/anglais
- Espace d'exposition et boutique-librairie
- Fonds documentaire consultable sur réservation

Montée des Vrais Richesses
04100 MANOSQUE
04 92 70 34 97
centregiono@dlva.fr
<https://centrejeangiono.com/>
f [centregiono](#)
i [centrejeangiono](#)



MANOSQUE

La Thomassine - Vergers et jardins conservatoires



Dans les collines de Manosque, venez découvrir la diversité des plantes cultivées, avec plus de 400 variétés anciennes d'arbres fruitiers, conservées par le Parc naturel régional du Luberon. Dans la bastide provençale, une exposition permanente vous invite à comprendre le travail millénaire pour sélectionner et multiplier les fruits les mieux adaptés aux terroirs à partir de plantes sauvages. À l'extérieur, la visite est une flânerie originale et instructive parmi les vergers, le potager et la collection de rosiers. Vous pourrez aussi découvrir d'anciennes mines d'eau qui alimentent encore aujourd'hui ce magnifique domaine.

Visite guidée plein tarif : 6 € - Tarif réduit : 4 € - **Tarif Passeport : 4 €**
Groupe scolaire : 2 €/pers. - Gratuit pour les moins de 12 ans. Visite libre : 2 €

- Horaires d'ouverture :
se renseigner par téléphone
- Musée accessible aux personnes à mobilité réduite sauf les vergers
- Vente des produits du domaine
- Aire de pique-nique, randonnées

2298 chemin de la Thomassine
04100 MANOSQUE
06 86 49 18 81
lathomassine@parcduluberon.fr
www.parcduluberon.fr/lathomassine
f [lathomassine](#)

Citadelle de Sisteron



Huguet

En 2026, découvrez une nouvelle muséographie immersive et intemporelle.

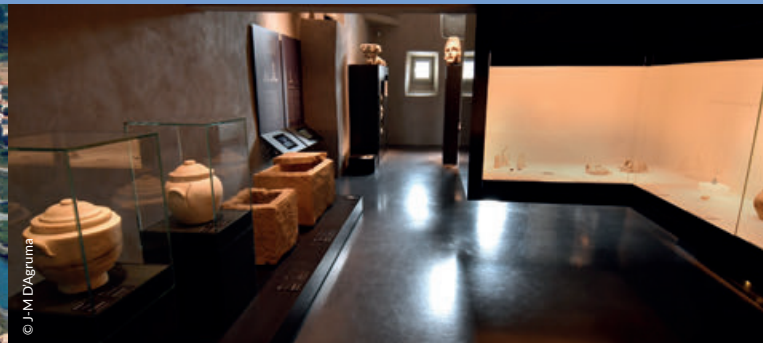
« C'est la plus puissante forteresse de mon royaume » disait Henri IV. Entre Provence et Dauphiné, dominant la cluse où coule la Durance, la Citadelle de Sisteron couronne la ville de ses enceintes, de ses bastions, de son donjon. La vue qu'on y découvre est saisissante, elle offre l'un des plus beaux points de vue de Haute Provence. Monument historique classé (1925), s'étendant sur 10 hectares, la Citadelle profondément meurtrie par le bombardement d'août 1944, est aujourd'hui admirablement restaurée. Elle porte huit siècles d'architecture et d'histoire.

Plein tarif : 7,50 € - **Tarif Passeport : 6,50 €** - Enfant de 6 à 14 ans : 3,50 € (2,50 € à partir du 2^e enfant) - Groupe adultes (à partir de 10 adultes) : 6,50 € - Groupe scolaire : 3,50 € - Carte annuelle : 10,00 €

- Horaires d'ouverture :
se renseigner auprès du musée
- Musée non accessible aux personnes en fauteuil roulant
- Langues parlées : français/anglais
- Boutique-librairie

Citadelle de Sisteron
Montée de la Citadelle
04200 SISTERON
04 92 61 27 57
citadelle@atmsisteron.fr
www.citadelledesisteron.fr
f La Citadelle de Sisteron
📷 citadelledesisteron

Musée gallo-romain



© J-M D'Agruma

Les collections archéologiques, issues des fouilles locales, évoquent les différentes étapes de l'évolution de la ville, cité gallo-romaine, puis siège d'un évêché. Un ensemble exceptionnel, provenant d'un mausolée du I^{er}/II^{ème} siècle de notre ère, propose de découvrir les pratiques funéraires durant l'Antiquité.

Installé dans l'immeuble d'Ornano, le rez-de-chaussée est consacré à un espace d'expositions temporaires présentant diverses œuvres photographiques, picturales ou sculpturales.

Gratuit - Visites guidées pour les groupes de 10 à 30 personnes : 30 €

- Horaires d'ouverture :
se renseigner auprès du musée
- Musée accessible aux personnes à mobilité réduite
- Musée et son espace d'expositions temporaires en accès libre
- Boutique-librairie

Hôtel d'Ornano, 8 rue Saunerie
04200 SISTERON
04 92 61 58 40
musee.archeo@sisteron.fr
www.sisteron.com/musees-expositions



SISTERON

Musée terre et temps « Édith-Robert »



Dans l'ancienne chapelle restaurée des Visitandines du XVII^{ème} siècle, le musée retrace la mesure du temps de l'homme et du temps de la terre. Instruments mystérieux et objets rares permettent de comprendre les rouages du temps. Un pendule de Foucault bat la mesure au rythme du mouvement de la Terre.

Le musée accueille également des expositions temporaires présentant diverses facettes de l'histoire ou du patrimoine sisteronais ou des Alpes de Haute-Provence.

Gratuit - Visites guidées pour les groupes de 10 à 30 personnes : 30 €

- Horaires d'ouverture :
se renseigner auprès du musée
- Musée non accessible aux personnes à mobilité réduite
- Visites guidées sur réservation uniquement
- Boutique-librairie

Chapelle des Visitandines
6, place du Général de Gaulle
04200 SISTERON
04 92 61 61 30
musee.terre.temps@sisteron.fr
www.sisteron.com/musees-expositions



VOLX

Écomusée L'Olivier



Découvrez la civilisation de l'Olivier, «Le don de la Méditerranée ». Des outils interactifs et audiovisuels, des activités sensorielles et amusantes... De salle en salle, pour tous les publics, l'olivier se révèle aux cinq sens. De la biologie de l'arbre à sa mythologie, et de la récolte des olives à la dégustation des huiles, chaque étape du parcours est une invitation à voyager, à voir et à goûter la Méditerranée. Sur grand écran, les cueilleurs de Provence, d'Espagne, de Grèce ou du Liban récoltent leurs fruits et les portent au moulin. Quand le film est fini, on peut s'asseoir sur un banc pour écouter la musique des mots que l'arbre suscite, les récits des voyageurs et des poètes de l'olivier.

Gratuit.

- Horaires d'ouverture :
10h à 18h du mardi au samedi
- Musée accessible aux personnes à mobilité réduite et labellisé «Tourisme et handicap»
- Dégustation commentée
- Langues parlées : français/anglais

RD13, 1355 Ancienne route de Forcalquier
04130 VOLX
ecomusee@maison-bremond.com
06 64 10 05 88
www.territoire-provence.com/ecomusee-de-lolivier

MANOSQUE

- Le Centre Carzou (fermé temporairement)
- Église Notre-Dame de Romigier
- Église Saint-Sauveur

SISTERON

- Cathédrale Notre-Dame des Pommiers et chapelle Saint-Marcel (XII^{ème} siècle)
- Écomusée du Pays sisteronais

AUTOUR DE VOLX

- Moulin à huile de Monessargues à Lurs
- Musée des Amis de Villeneuve



Plongez dans l'histoire passionnante de la cueillette et de la culture des plantes à parfum, aromatiques et médicinales de la montagne de Lure, site classé Unesco pour sa biodiversité. Des attractions pour les enfants tout le long du parcours.

Artemisia Museum vous entraîne sur les chemins des herboristes, des fabricants de cosmétiques et de parfums, des distilleries de lavande et d'alcool et de la biodiversité locale. Découvrez aussi nos ateliers senteurs saveurs.

Plein tarif : 7 € - Tarif réduit (étudiants, demandeurs d'emploi, handicapés (justificatif demandé), de 10 à 15 ans) : 4,50 € - **Tarif Passeport : 5,50 €**
Gratuit pour les moins de 10 ans

- Horaires d'ouverture : se renseigner auprès du musée
- Musée accessible aux personnes à mobilité réduite
- Langues parlées : français/anglais/italien
- Concept store proposant les saveurs et senteurs de Provence

www.artemisia-museum.fr
 04 92 72 50 68
 communication@uess.fr
 Artemisia Museum
 La CITE saveurs & senteurs
 ArtemisiaMuseum
 lacitesaveursetsenteurs
 Université Européenne des Saveurs & des Senteurs



MANE

Salagon, musée et jardins



© J-M D'Agurma



© C. Briau

Le musée de Salagon, installé dans un prieuré du XII^{ème} siècle, présente la Haute-Provence dans toute sa diversité, actuelle et passée. Des expositions mêlant ethnologie, art contemporain et archéologie montrent l'évolution de ce territoire rural. Le parcours archéologique et son exposition permanente «Traces au Prieuré» vous livrent les clés pour comprendre la longue histoire du site. Autour du prieuré, des jardins ethnobotaniques racontent les liens tissés entre les sociétés et les plantes à travers l'histoire et les civilisations. Sous la forme d'une promenade, ces jardins vous invitent aussi à une découverte sensorielle.



© J-M D'Agurma

TARIF HAUTE SAISON DE MAI À SEPTEMBRE (SINON TARIF BASSE SAISON)
 Plein tarif : 8 € / 6 € - Tarif réduit dont Passeport : 6 € / 4 €
 Tarif famille : 22€ (2 adultes + 2 enfants, 3€ par enfant supp.)
 Gratuit pour les moins de 6 ans.



© J-M D'Agurma

- Horaires d'ouverture : se renseigner auprès du musée
- Billetterie en ligne
- Musée partiellement accessible aux personnes à mobilité réduite
- Langues parlées : français/anglais
- Audioguides compris (FR, DE, IT, GB, NL)
- Boutique-librairie

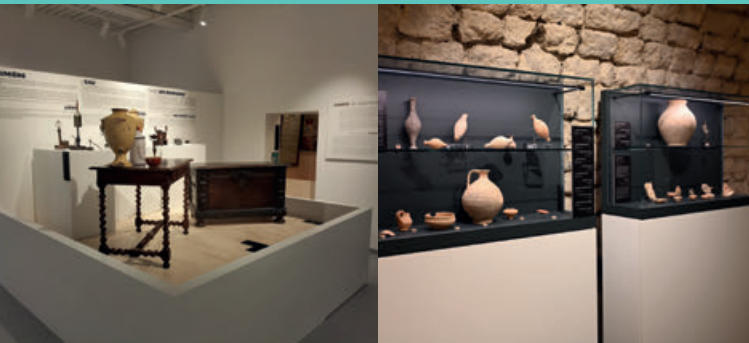
Prieuré de Salagon
 04300 MANE
 04 92 75 70 50
info-salagon@le04.fr
www.musee-de-salagon.com
 f museesalagon
 i salagonmuseejardins



FORCALQUIER



Musée municipal Lucien Henry



Créé en 1912, le musée a récemment rouvert ses portes dans le centre ancien, après d'ambitieux travaux de rénovation. Ses collections labellisées « Musée de France » éclairent l'histoire de la ville et préserve les traces de la culture de Haute Provence : archéologie, beaux-arts, faïence, mobilier, objets de la vie quotidienne et objets religieux. Les expositions temporaires valorisent et mettent en avant la variété des collections et des thématiques relatives au patrimoine et à l'histoire de Forcalquier.

Plein tarif : 5 € - Tarif réduit : 3 € - **Tarif Passeport : 3 €**
Gratuit pour les moins de 18 ans.

- Ouvert de janvier à novembre 2026. Horaires : se renseigner auprès du musée.
- Services disponibles : supports de visite disponibles en anglais, parcours enfants et livrets jeu
- Boutique-librairie

Musée Municipal Lucien Henry
12 rue Grande
04300 FORCALQUIER
04 92 70 91 19
musee@ville-forcalquier.fr
www.ville-forcalquier.fr/musee.html
villedeforcalquier



SAINT-MICHEL-L'OBSERVATOIRE



Centre d'astronomie



Tout au long de l'année, le Centre d'Astronomie accueille petits et grands sous le ciel de Saint-Michel l'Observatoire pour découvrir l'Univers. En journée ou en soirée, vous pourrez observer le Soleil et les étoiles grâce à nos équipements exceptionnels ou assister à des spectacles de planétarium accessibles dès 4 ans. Nos médiateurs scientifiques vous accompagneront dans ce voyage pour décrypter tous les mystères de notre Univers. Rendez-vous sur www.centre-astro.com pour découvrir notre programmation et nos actualités !

Tarifs : Consulter le site internet.

- Horaires, renseignements, billetterie... consulter le site www.centre-astro.com
- Planétarium non concerné par le passeport des musées
- Partiellement accessible aux personnes à mobilité réduite
- Langues parlées : français/anglais
- Boutique

Plateau du Moulin à Vent
04870 ST-MICHEL-L'OBSERVATOIRE
www.centre-astro.com
CentreAstro04
centre_astro



SAINT-MICHEL-L'OBSERVATOIRE

Observatoire de Haute-Provence



© OHP - OSU Pythéas - CNRS - AMU - A. Sarterre

© FExubis

L'Observatoire de Haute-Provence, créé en 1937, est un site d'observation pluridisciplinaire et de recherche scientifique en Astronomie, Étude de l'atmosphère et Écologie, ouvert à la formation et à la diffusion des connaissances. La visite comprend l'accès à la grande coupole abritant le télescope d'1.93m avec lequel la première exoplanète a été découverte en 1995, à l'origine du prix Nobel de Physique en 2019, et à des sentiers pédagogiques sur l'écologie et sur le climat.

Plein tarif : 7 € - Tarif enfant : 4,5 € - **Tarif Passeport : 6 €**
Gratuit pour les moins de 6 ans.

- Horaires, renseignements, billetterie : consulter le site www.centre-astro.com
- Achat billet en ligne ou sur place au Centre Astro, au Bureau d'Information Touristique de St-Michel l'Observatoire et à l'Office de Tourisme de Forcalquier.
- ① Aucun billet n'est vendu à l'OHP
- Non accessible aux personnes à mobilité réduite
- Langues parlées : français/anglais

OHP - OSU Pythéas - CNRS - AMU
1912 Route de l'Observatoire
04870 ST-MICHEL-L'OBSERVATOIRE
04 92 70 65 40
ohp.visites@osupytheas.fr
<https://ohp.osupytheas.fr/>



ONGLES

MHeMO, Maison d'Histoire et de Mémoire d'Ongles



Le hameau n'est toutefois qu'une transition pour certaines familles qui n'y passent que quelques mois. Les relations avec les habitants, souvent la crainte de ne pas savoir comment se comporter, deviennent progressivement cordiales. Il est vrai que ces familles procurent nombre d'avantages matériels au petit village d'Ongles. Entre la France et l'Algérie, entre ici et là-bas, de 1962 à 1964, Ongles constitue cet espace de transition entre deux sociétés, entre deux cultures, avant le départ de la plupart d'entre eux pour Cannes et la Cité des Mimosa, à la fin de l'année 1964.

L'exposition permanente « Ils arrivent demain... », présente l'histoire d'une commune rurale de 237 habitants, qui, le 6 septembre 1962, accueillit 25 familles d'anciens supplétifs de l'armée française en Algérie, soit 133 habitants supplémentaires. Cette exposition rend hommage à la fois à ces familles de harkis, à qui l'histoire imposa un douloureux exil, au lieutenant Yvan Durand, qui leur consacra sa vie, et plus largement porte la mémoire d'une page sombre de l'histoire nationale.

Plein tarif : 4 € - Tarif réduit : 2 € - **Tarif Passeport : 2 €**
Gratuit pour les moins de 12 ans.

- Horaires d'ouverture : du mardi au samedi, de 14h à 18h, sauf jours fériés
- Exposition accessible sur tablette aux personnes à mobilité réduite

Château d'Ongles
04230 ONGLES
04 92 74 04 37
mhemo.ongles@orange.fr
www.mhemo.org

SAINT-MAIME

Musée de la mémoire ouvrière, Mines et Mineurs de Haute-Provence



© Sarah D'Agruma

Des récits d'anciens mineurs, des photographies, des objets, racontent le temps de la mine (1817-1949).

Ils retracent la vie et le labeur des mineurs du bassin de Forcalquier, leurs origines, leurs « coups de gueule », leurs grèves, leur colère, leur immense générosité et solidarité. L'aspect géologique est abordé au travers de l'histoire de chaque exploitation minière.

Gratuit

- Horaires d'ouverture :
Pendant l'année scolaire : lundi de 17h à 19h, mercredi de 9h à 12h et de 13h30 à 16h30.
Pendant les vacances scolaires (zone B) : lundi, mercredi, jeudi et vendredi de 13h30 à 17h30.
- Musée accessible aux personnes à mobilité réduite
- Langue parlée : français
- Visites guidées sur réservation

298 route de la Tuilière
04300 SAINT-MAIME
04 92 79 58 15 (mairie)
contact@saint-maime.fr
www.saint-maime.com
Pour en savoir + :
<http://assoouvreaunoir.blogspot.com>

SIMIANE-LA-ROTONDE

Château médiéval



© Jack Burbot

Perché au sommet du village classé, le château médiéval est l'un des derniers témoins du passé des Agoult-Simiane. Le donjon de la fin du XII^{ème} siècle, appelé la Rotonde, abrite une superbe salle romane surmontée d'une coupole, chef-d'œuvre unique en Provence. Les autres salles du château qui ont été restaurées vous présentent l'histoire de la famille et de la Provence médiévale ainsi que plusieurs expositions artistiques.

Plein tarif : 5,5 € - Tarif réduit : 3,5 € (12-17ans et étudiants)
Tarif Passeport : 4,5 €. Gratuit pour les moins de 12 ans.
Consulter le site internet.

- Horaires d'ouverture :
se renseigner auprès du musée
- Non accessible aux personnes à mobilité réduite
- Langues parlées : français et anglais
- Boutique

Le haut village
04150 SIMIANE-LA-ROTONDE
04 92 73 11 34
contact@simiane-la-rotonde.fr
www.simiane-la-rotonde.fr
 ServiceCultureldeSimianeLaRotonde



Musée Pierre Martel



Venez découvrir l'Histoire de la région du Crétacé à nos jours. Situé dans le Géoparc du Luberon, le musée Pierre Martel retrace l'Histoire géologique de son territoire et l'Histoire de ses habitants au travers d'une collection unique issue d'un territoire de 30 km autour du musée. Celle-ci rassemble des fossiles et des artefacts archéologiques dans un état de conservation rare qui vous feront parcourir une Histoire de plus de 100 millions d'années.

Plein tarif : 4 € - Tarif réduit : 2,5 € - **Tarif Passeport : 2,5 €**
Gratuit pour les moins de 11 ans. Consulter le site internet.

- Horaires d'ouverture : se renseigner auprès de la mairie
- Musée accessible aux personnes à mobilité réduite

École communale
04110 VACHÈRES
04 92 75 62 15 (mairie)
ou 06 79 37 55 30
musee.mairievacheres@gmail.com
www.mairie-vacheres.fr

SITES A VISITER AUX ALENTOURS

FORCALQUIER

- Circuits guidés dans le centre ancien
- Citadelle et cimetière classé
- Centre d'art contemporain Boris Bojnev

MANE



- Château de Sauvan (XVIII^{ème} siècle)
- Pont roman de la Laye (XII^{ème} siècle)

AUTOUR D'ONGLES

- Le Rocher d'Ongles
- L'abbaye chalaisienne Notre-Dame de Lure (XII^{ème} siècle) à Saint-Étienne-les-Orgues

AUTOUR DE SAINT-MAIME

- Village de Dauphin



AUTOUR DE SIMIANE-LA-ROTONDE



- Abbaye de Valsaintes et son parc labellisé « jardin remarquable »

AUTOUR DE VACHÈRES

- Les gorges d'Oppedette
- Villages de Reillanne et de Banon et la fameuse librairie Le Bleu

SAINT-MICHEL-L'OBSERVATOIRE, CRUIS, MONTFURON





Musée de la Vallée, La Sapinière



©Manu Malle...Salle Cens de l'Ubaye, Gens du Piémont, 2019

Installé dans une élégante villa édifée en 1878 de retour du Mexique, le musée de la Vallée, vous raconte l'histoire des migrations proches et lointaines qui ont façonné le territoire alpin. Partez à la rencontre des Gens du Piémont, venus travailler puis se fixer en Ubaye ; découvrez l'aventure singulière des « Barcelonnettes » aux Amériques ; suivez les voyageurs et collectionneurs autour du monde... sans oublier les collections beaux-arts, archéologiques et naturalistes du musée qui invitent toutes au(x) voyage(s) !

Plein tarif : 5 € - Tarif réduit (10-20 ans) : 3 € - Tarif Passeport : 4 €
Gratuit pour les moins de 10 ans. Consulter le site internet.

- Horaires d'ouverture : se renseigner auprès du musée
- Musée non accessible aux personnes à mobilité réduite
- Langues parlées : français et espagnol
- Boutique-librairie

Villa La Sapinière
10 avenue de la Libération
04400 BARCELONNETTE
04 92 81 27 15
musee@ville-barcelonnette.fr
www.museedelavallee.fr
f museedelavalleelasapiniere



Maison du Bois et de la Forêt



En 2025, la Maison du Bois et de la Forêt propose un nouveau parcours muséographique intitulé «de la graine à la planche», autour de 5 thèmes : l'arbre, les forêts, les métiers et usages du bois, le changement climatique, la forêt imaginaire. Plus de 20 « manipulations » sont réparties le long du parcours pour une expérience ludique ! Les plus petits profiteront de la cabanes aux histoires tandis que les plus grands, férus de sciences et d'histoire, pourront parfaire leurs connaissances et échanger avec notre menuisier lors de la démonstration à l'atelier.

En période estivale, visite de l'ancienne scierie hydraulique sur réservation les jeudis matins.

Plein tarif : 8 € (musée + démonstration menuiserie) - Tarif Passeport : 7 €
Tarif de 5 à 15 ans : 4 €. Gratuit pour les moins de 5 ans.

- Horaires d'ouverture : se renseigner auprès du musée
- Aire de pique-nique et jeux enfants
- Programme d'animations et ateliers de découvertes pour les enfants : www.maisondubois.fr/actualites-et-evenements.html
- Boutique Artisanat Bois en accès libre

LA FRESQUIÈRE
04340 MÉOLANS REVEL
06 73 41 06 49
maisondubois@ubaye.com
www.maisondubois.fr
f MaisonduboisMeolansRevel



Musée «Au fil de la vallée»



Outils, gestes et travaux [Le village • 04530 SAINT-PAUL-SUR-UBAYE]

Cette ancienne grange, transformée en musée, vous présente la vie de la Vallée de l'Ubaye avant la mécanisation à travers l'agriculture, la vie domestique et l'artisanat. Avec la reconstitution d'un modeste habitat ubayen, découvrez les travaux domestiques : la lessive, le pain, le fromage, les confitures... sans oublier le travail de la laine et du chanvre. Déambulez aussi dans les différents espaces du musée à la rencontre des métiers d'antan : maréchal-ferrant, forgeron, menuisier ou encore cordonnier.

En 2026 : exposition temporaire sur les bergers en estive (dans le cadre de la valorisation de La Routo).

Plein tarif : 3 € - Tarif réduit : 1,5 € - Tarif Passeport : 1,5 €
Gratuit pour les moins de 10 ans.

- Horaires d'ouverture :
se renseigner auprès de la Communauté de communes Vallée de l'Ubaye Serre-Ponçon
- Musée non accessible aux personnes à mobilité réduite
- Boutique-librairie

Communauté de communes
Vallée de l'Ubaye Serre-Ponçon
Service Culture et Patrimoine
04400 BARCELONNETTE
04 92 81 00 22 - 06 75 15 39 74
patrimoine@ubaye.com
www.ccvusp.fr
www.ubaye.com



Centre d'Art



Karine Rougier, Sans titre, de la série Touching of nature, 2017 © Adagp, Paris 2026

L'art vient à vous [37 Grand'ru'e • 04850 JAUSIERS]

Au XIX^e siècle, des habitants de l'Ubaye partis au Mexique ont transformé leur vallée en rapportant fortune, folklore et influences architecturales venues d'Amérique latine. En 2026, l'exposition Bouquet d'étoiles s'inscrit dans le prolongement de cet héritage singulier et convoque les imaginaires latino-américains en faisant dialoguer les œuvres issues des collections du Frac Sud avec les créations d'artistes locales.

Déployée autour de la thématique du cosmos, l'exposition explore les liens spirituels qui unissent à la fois les astres, la nature et le monde vivant. Grâce à leurs couleurs vibrantes et leurs formes célestes, les pièces présentées entrent en résonance avec les prairies et les cimes alpines de l'Ubaye au printemps, créant un pont entre Alpes et Amérique latine. L'exposition célèbre ainsi les résonances culturelles et symboliques qui relient ces deux territoires. En partenariat avec le Frac Sud - Cité de l'art contemporain et le Département des Alpes de Haute-Provence.

Tarif : contacter le musée. Gratuit pour les moins de 10 ans.

- Horaires d'ouverture :
se renseigner auprès de la Communauté de communes Vallée de l'Ubaye Serre-Ponçon
- Musée non accessible aux personnes à mobilité réduite
- Boutique-librairie

Communauté de communes
Vallée de l'Ubaye Serre-Ponçon
Service Culture et Patrimoine
04400 BARCELONNETTE
04 92 81 00 22 - 06 75 15 39 74
patrimoine@ubaye.com
www.ccvusp.fr
www.ubaye.com



Musée «Au fil de la vallée»



Des montagnes et des hommes [Place Marie Castinel • 04340 LE LAUZET-UBAYE]

Situé dans un ancien commerce, ce musée consacré aux richesses naturelles de la vallée de l'Ubaye révèle les usages, les savoir-faire que l'homme a su développer en s'adaptant et en prélevant divers éléments dans son environnement : élevage, artisanat, chasse, cueillette...

Différents espaces pédagogiques invitent au questionnement. Sur la charmante place du village, le Café du Musée vous accueille pour un moment de détente.

Plein tarif : 3 € - Tarif réduit : 1,5 € - **Tarif Passeport : 1,5 €**
Gratuit pour les moins de 10 ans.

- Horaires d'ouverture : se renseigner auprès de la Communauté de communes Vallée de l'Ubaye Serre-Ponçon
- Musée non accessible aux personnes à mobilité réduite
- Boutique-librairie, café du musée

Communauté de communes
Vallée de l'Ubaye Serre-Ponçon
Service Culture et Patrimoine
04400 BARCELONNETTE
04 92 81 00 22 - 06 75 15 39 74
patrimoine@ubaye.com
www.ccvusp.fr
www.ubaye.com



La Maison du Mulet



Le mulet, cet animal exceptionnel, vous est présenté ainsi que l'histoire de son élevage et de son commerce dans le Pays de Seyne dont il a fait la richesse. Dans une ancienne ferme montagnarde, une exposition, un petit film local et des animations vous feront apprécier ce serviteur de l'homme dans le monde entier. Des animaux, des démonstrations, des animations. Et l'exposition naturaliste et artistique, « Les animaux, la nuit » se visite avec une mini-lampe torche, à la découverte de la faune nocturne de nos montagnes : décors, peintures, film, sons et des commentaires. Pour les animations consulter notre site internet.

Plein tarif : 6 € - Tarif réduit : 5 € - **Tarif Passeport : 5 €**
Tarif de 5 à 10 ans : 3 €. Gratuit pour les moins de 5 ans.

- Calendrier et horaires d'ouverture : consulter le site internet
- Musée accessible aux personnes à mobilité réduite, avec aide
- Langues parlées : français et anglais
- Boutique

La Maison du Mulet
Haut Chardavon
04140 SEYNE
07 42 12 55 60
maisondumulet.04seyne@gmail.com
www.lamaisondumulet.fr
f La Maison du Mulet

Citadelle Vauban



Découvrez la citadelle construite au temps de Louis XIV par Vauban et sa tour du Moyen-Age au sommet de laquelle s'offre un panorama exceptionnel. Au fil de la visite, vous rencontrerez un diaporama sur la formation géologique de la vallée de la blanche sous l'action des glaciers, ainsi que sur la vie des hommes dans ce pays d'élevage. De nombreuses expositions permanentes sont proposées : Vauban à Seyne et sur tout le territoire de la France de l'époque, l'œuvre contemporaine «l'ours» de Marc Dion, les toits de chaume, Proal un écrivain du XX^{ème} siècle, et dans ses entrailles, un escape-game : www.fort-escape-seyne.com.

Plein tarif : 6 € - Tarif réduit 8-10 ans : 4 € - **Tarif Passeport : 5 €**
Gratuit pour les moins de 8 ans.

- Horaires d'ouverture : se renseigner auprès du musée
- Musée non accessible aux personnes à mobilité réduite
- Langues parlées : français et anglais
- Boutique

Citadelle Vauban
Montée du fort
04140 SEYNE
04 92 35 31 66 / 06 80 67 78 04
fort-patrimoine-pays-seyne@orange.fr
<http://fortetpatrimoine.free.fr/>

SITES A VISITER AUX ALENTOURS

Le service Patrimoine de la Communauté de communes Vallée de l'Ubaye Serre-Ponçon propose également des escape games dans les musées de Jausiers et Saint-Ours bas, des rallyes patrimoines guidés au départ des musées du Lauzet-Ubaye et de Saint-Paul sur Ubaye, ainsi que des visites guidées sur l'ensemble du territoire de la vallée de l'Ubaye Serre-Ponçon.

Renseignements et réservations sur www.ubaye.com

AUTOUR DE JAUSIERS

- La forteresse de Tournoux et les ouvrages Maginot de Saint-Ours haut et Roche-la-Croix (visites durant l'été)

LE LAUZET-UBAYE

- Les tunnels du projet abandonné de chemin de fer à faire à pied ou à vélo (du village du Lauzet à l'ancien village d'Ubaye)

MÉOLANS-REVEL

- La Chanenche (distillerie et vente d'alcools dont certains sont médaillés)

SAINT-PAUL-SUR-UBAYE

- Le pont du Châtelet

AUTOUR DE SEYNE



- Nombreuses balades : le chemin Proal, la cabane des mulets, le col bas et ses lacs, la cascade du saut de la pie, le lac de Saint-Léger, la grosse Pierre...



Musée d'Apt



Installé dans une ancienne usine de fruits confits, le musée se compose d'une partie consacrée à l'antiquité, l'annexe Apta Julia, et présente dans sa salle d'introduction l'histoire des différentes occupations du territoire, depuis la Préhistoire jusqu'à l'ère industrielle.

Le reste du parcours permanent met en lumière l'aventure industrielle et humaine du Pays d'Apt, du XVIII^e siècle à nos jours, à travers les trois principales industries locales : les fruits confits, l'ocre et les faïences fines.

Plein tarif : 5 € - **Tarif Passeport : 3 €**
Gratuit pour les moins de 18 ans.

- Horaires d'ouverture : De février à décembre : du mardi au samedi de 10h à 12h et de 14h à 17h30
En juillet et août : du lundi au samedi de 10h à 12h et de 14h à 17h30
 - Musée accessible aux personnes à mobilité réduite
 - Boutique-librairie
- 14 place du Postel**
84400 APT
04 90 74 95 30
musees@apt.fr
www.apt.fr



Muséum départemental des Hautes-Alpes



Le Musée muséum départemental des Hautes-Alpes est un lieu d'apprentissage et d'émerveillement autour de l'histoire culturelle et naturelle du territoire. La richesse des collections muséum, archéologiques, d'ethnologie locale, d'histoire et de Beaux-arts interrogent nos manières d'habiter la montagne, de la connaître, de créer et d'échanger. Pour ses habitants comme ses hôtes de passage, le musée propose un parcours permanent, une à deux expositions par an et une riche programmation culturelle pour explorer toutes les facettes des Hautes-Alpes et ses relations au reste du monde.

Gratuit

- Horaires d'ouverture : se renseigner auprès du musée
 - Musée accessible aux personnes à mobilité réduite
 - Langues parlées : français et anglais
 - Atelier et visites sur réservation
 - Boutique-librairie
- 6 avenue du Maréchal Foch**
05000 GAP
04 86 15 30 70
css-musee@hautes-alpes.fr
<https://museum.hautes-alpes.fr/>
 Musée muséum Départemental des Hautes-Alpes

ITALIE / PIETRAPORZIO (PROVINCE DE CUNEO) À 16 KM DU COL DE LARCHE

Ecomusée du Pastoralisme

Ecomuseo della Pastorizia



L'itinéraire de l'ecomusée Na Draio per vioure - «un chemin pour vivre» en langue d'oc - est un voyage qui se déroule au fil des siècles, à la découverte du pastoralisme en Méditerranée, de ses origines à aujourd'hui dans la vallée de la Stura. Il se situe sur le sentier transfrontalier de grande randonnée La Roulo® GR®69.

Il percorso museale Na Draio per vioure - "un sentiero per vivere" in lingua d'oc - è un viaggio che si snoda lungo i secoli, alla scoperta della pastorizia nel Mediterraneo, dalle sue origini sino ad oggi in Valle Stura.

Gratuit. Visites guidées avec entrée gratuite : information auprès du musée ou sur le site internet.

- Horaires d'ouverture : Visite en autonomie. Accessible tous les jours, via un monnayeur (pièce de 1€) et via l'application Kurubik
- Musée accessible aux personnes à mobilité réduite
- Boutique-librairie

Frazione PONTBERNARDO
12010 PIETRAPORZIO (Cuneo)
Tél. : +39.0171.955555
ecomuseopastorizia@vallestura.cn.it
www.ecomuseopastorizia.it
f ecomuseopastorizia

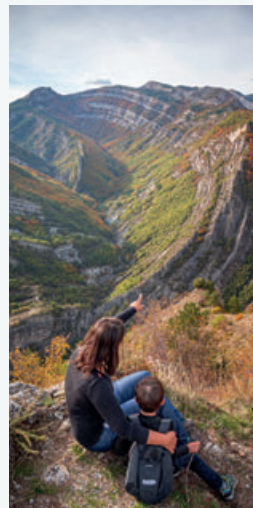
D'autres lieux à parcourir...

L'aventure géologique



Voyagez dans le temps, au cours des 20 derniers millions d'années !

L'Aventure géologique raconte la formation des Alpes à travers ses grands paysages, avec 22 géosites mis en réseau, dont certains sont aménagés pour accueillir du public. L'histoire géologique des Alpes ouvre à d'autres découvertes, celle du territoire transfrontalier, de son patrimoine minéral, naturel, culturel...



Dans les Alpes de Haute-Provence jusqu'à la Province de Cuneo en Italie, embarquez dans l'aventure :

- 22 sites géologiques remarquables avec des aménagements pédagogiques ;
- 18 circuits d'excursions hors des sentiers battus ;
- 3 jeux interactifs en réalité augmentée vous feront voyager sur votre smartphone dans une machine à remonter le temps. Des indices vous révéleront les secrets des plus beaux sites géologiques.

Renseignements :
Département des Alpes de
Haute-Provence
Service Environnement

13 rue Docteur Romieu CS70216
04995 DIGNE-LES-BAINS cedex 9
04 92 30 05 16
environnement@le04.fr
<https://aventuregeologique.com/>

« LA ROUTO. Sur les pas de la transhumance »

« LA ROUTO. Sulle vie della transumanza »



© Maison de la Transhumance



La Routo est un itinéraire de grande randonnée de tourisme culturel reliant Arles à Borgo San Dalmazzo, des plaines de la basse Provence (Crau et Camargue) aux vallées alpines du Piémont (Vallée de la Stura en Italie).

Elle est le fruit de plus de 10 années d'échanges entre la Maison de la Transhumance et l'Ecomuseo della Pastorizia di Pontebernardo. Elle permet de découvrir les différentes dimensions - agricole, gastronomique, artisanale, environnementale, patrimoniale, sportive et touristique - du pastoralisme et de la transhumance. Cet itinéraire s'appuie sur les anciennes drailles de transhumance ovinnes qui se faisaient à pied. Le sentier de Grande Randonnée, dit « GR®69 La Routo® », est long de 520 km (dont 240 km dans les Alpes-de-Haute-Provence) et 11 500 m de dénivelés.



Plusieurs sites présents dans ce passeport jalonnent ce parcours et/ou racontent les transhumances :

- 13 Centre Giono à Manosque
- 33 Maison du Mulet à Seyne
- 20 Salagon à Mane
- 34 Citadelle Vauban à Seyne
- 30 Musée «Au fil de la Vallée» à Saint-Paul-sur-Ubaye
- 37 Ecomuseo della Pastorizia à Pontebernardo, en Italie

Renseignements :
Maison de la Transhumance
Centre d'interprétation des cultures
pastorales méditerranéennes
Domaine du Merle

Route d'Arles
13300 SALON-DE-PROVENCE
04 90 17 06 68
maison.transhumance@yahoo.fr
www.larouto.eu

La route de l'art contemporain



Partez pour un voyage artistique en pleine nature !

La Route de l'art contemporain, appelée aussi VIAPAC - Via Per l'Arte Contemporanea, est une expérience unique à l'échelle européenne.

Découvrez un parcours de près de 250 km dédié à l'art contemporain en pleine nature et accessible toute l'année entre Digne-les-Bains dans les Alpes-de-Haute-Provence et Caraglio dans la Province de Cuneo, en Italie.

Sur le territoire des Alpes-de-Haute-Provence partez à la rencontre des œuvres de Joan Fontcuberta et de Paul-Armand Gette dans les vallées du Bès et de la Bléone, de Richard Nonas au cœur du hameau de Vière (Prads-Haute-Bléone), de Stéphane Bérard au Vernet, de Mark Dion à Seyne-les-Alpes, de Jean-Luc Vilmoth à Saint-Vincent-les-Forts et de David Renaud au col de Larche.

En Italie, dans la vallée Stura, retrouvez le travail de Pascal Bernier au hameau de Castelletto à Roccasparvera, de Victor López-González à Moiola, de Paolo Grassino à Aïsone, de David Mach à Vinadio et de Pavel Schmidt à Demonte.

DAVID RENAUD «TABLE-RELIEF», COL DE LARCHE



Pour suivre la découverte de ces artistes rendez-vous sur les sites du Cairn Centre d'art <https://www.cairncentredart.org/fr/oeuvres-en-pays-dignois/> et du musée Gassendi <https://www.musee-gassendi.org/fr/accueil/art-contemporain-nature-pays-dignois/les-oeuvres/>

Renseignements :
Département des Alpes de
Haute-Provence
Direction de la Culture

13 rue Docteur Romieu
CS70216
04995 DIGNE-LES-BAINS cedex 9
04 92 30 04 94

Le patrimoine fortifié

Le département des Alpes de Haute-Provence est aujourd'hui l'un des premiers à pouvoir offrir un ensemble de forts, villages fortifiés et citadelles, représentant, de Vauban jusqu'à Maginot, trois siècles d'architecture militaire.



Les citadelles et fortifications :

- Colmars-les-Alpes
www.colmarslesalpes-verdon-tourisme.com
- Entrevaux
www.tourisme-entrevaux.fr
- Saint-Vincent-les-Forts
www.fort-st-vincent.com

- Seyne
www.fortetpatrimoine.free.fr
- Sisteron
www.sisteron.fr
www.citadelledesisteron.fr
- Vallée de l'Ubaye
www.ubaye.com



À la découverte du patrimoine... avec les guides de Pays en Haute-Provence

Les Guides de Pays organisent des visites guidées adaptées à tous les publics au cours desquelles ils s'attachent à mettre en valeur le patrimoine humain et naturel de leur région : villages perchés, chapelles isolées, paysages sauvages et étonnants, produits du terroir...

Renseignements :
www.guidedepays.com

Offices de tourisme
et Syndicats d'initiative
du département



La route des «Villages et cités de caractère»

Les Villages et Cités de caractère des Alpes de Haute-Provence comptent à ce jour quinze villages de moins de 2 000 habitants dotés d'un patrimoine architectural remarquable et réunis autour d'une charte de qualité. Les communes labellisées d'Annot, Castellane, Colmars-les-Alpes, Cruis, Dauphin, Entrevaux, Lurs, Mane, Montfuron, Moustiers-Sainte-Marie, Riez, Saint-Martin-de-Brômes, Saint-Michel L'Observatoire, Seyne et Simiane-la-Rotonde vous invitent à la découverte de leur patrimoine exceptionnel.



Préserver, restaurer et mettre en valeur le cadre de vie de quinze communes des Alpes de Haute-Provence, c'est la mission des Villages et Cités de Caractère.

Renseignements :
Syndicat Mixte des Villages et
Cités de Caractère
13 rue Docteur Romieu
CS70216

04995 DIGNE-LES-BAINS cedex 9
04 92 30 05 75
smvcc04@le04.fr
www.villagesdecaractere04.fr
f alpesdehauteprovence

Le Frac Sud au Centre d'art de Jausiers
du 26 avril au 27 septembre 2026

Bouquet d'étoiles



Un partenariat du Frac Sud - Cité de l'art contemporain avec le Département
des Alpes de Haute-Provence et la Communauté de communes Vallée de l'Ubaye Serre-Ponçon.

Karine Rougier, *Sans titre*, de la série *Touching of nature*, 2017
© Adagp, Paris

du 6 avril
au
20 septembre
2026

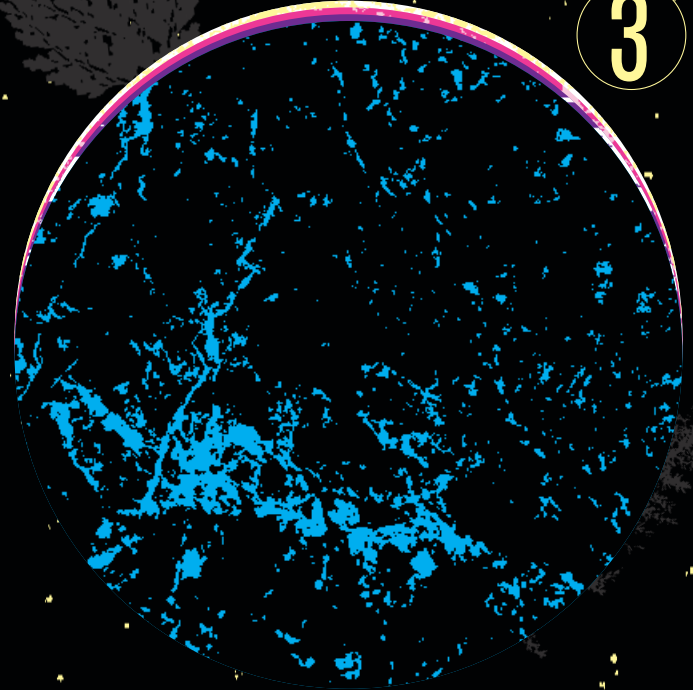
ODYSSÉE CONTEMPORAINE

Le Frac Sud
sur les
Chemins
du patrimoine

Maison d'Histoire et de Mémoire, Ongles
Musée de la mémoire ouvrière, Mines et Minçurs de Provence, Saint-Maime
Musée Pierre Martel, Vachères

La Thomassine - Vergers et jardins conservatoires, Manosque
En partenariat avec le Département des Alpes de Haute-Provence.

3



Les événements nationaux : de bonnes occasions de venir nous voir...

MARS | **Week-end Musées Téléràma**
(Entrée gratuite sur présentation du Pass disponible dans le magazine Téléràma)
<https://www.telerama.fr/pass-week-end-musees-telerama/>



MAI | **Nuit européenne des musées**
<https://nuitdesmusees.culture.gouv.fr/>



DÉBUT JUIN | **Rendez-vous aux jardins**
<https://rendezvousauxjardins.culture.gouv.fr/>



MI-JUIN | **Journées européennes de l'archéologie**
<http://journees-archeologie.fr/>



FIN JUIN | **Journées du patrimoine de pays et des moulins**
<http://www.patrimoinedepays-moulins.org>



SEPTEMBRE | **Journées européennes du patrimoine**
<https://journeesdupatrimoine.culture.gouv.fr/>



OCTOBRE | **Fête de la science**
<http://www.fetedelascience.fr/>



Ces événements sont généralement gratuits.
Pour connaître les sites participants et la programmation : consultez les sites internet des événements.

Rappel : le Passeport n'est pas tamponné lors des événements spéciaux gratuits.

Mes visites

- Musée de la distillerie de lavande, BARRÈME, p.8 ♥♥♥♥
- Maison Nature & Patrimoines, CASTELLANE, p.9 ♥♥♥♥
- Maison Musée du Haut-Verdon, COLMARS-LES-ALPES, p.10 ♥♥♥♥
- Cairn, foyer d'art contemporain, DIGNE-LES-BAINS, p.11 ♥♥♥♥
- Crypte archéologique, DIGNE-LES-BAINS, p.12 ♥♥♥♥
- Maison Alexandra David-Neel, DIGNE-LES-BAINS, p.13 ♥♥♥♥
- Musée Gassendi, DIGNE-LES-BAINS, p.14 ♥♥♥♥
- Musée promenade, DIGNE-LES-BAINS, p.15 ♥♥♥♥
- Musée de la minoterie, LA MURE-ARGENS, p.16 ♥♥♥♥
- Maison des Gorges du Verdon, LA PALUD-SUR-VERDON, p.17 ♥♥♥♥
- Musée de Préhistoire des gorges du Verdon, QUINSON, p.18 ♥♥♥♥
- Musée de la faïence, MOUSTIERS-SAINTE-MARIE, p.20 ♥♥♥♥
- Centre Jean Giono - Maison Le Parais, MANOSQUE, p.22 ♥♥♥♥
- La Thomassine - Vergers et jardins conservatoires, MANOSQUE, p.23 ♥♥♥♥
- Citadelle de Sisteron, SISTERON, p.24 ♥♥♥♥
- Musée gallo-romain, SISTERON, p.25 ♥♥♥♥
- Musée terre et temps « Édith-Robert », SISTERON, p.26 ♥♥♥♥
- Écomusée L'Olivier, VOLX, p.27 ♥♥♥♥
- Artemisia museum, FORCALQUIER, p.29 ♥♥♥♥
- Salagon, musée et jardins, MANE, p.30 ♥♥♥♥
- Musée municipal, FORCALQUIER, p.32 ♥♥♥♥
- Centre d'astronomie, SAINT-MICHEL-LOBSERVATOIRE, p.33 ♥♥♥♥
- Observatoire de Haute-Provence, SAINT-MICHEL-LOBSERVATOIRE, p.34 ♥♥♥♥
- MHeMO, Maison d'Histoire et de Mémoire d'Ongles, ONGLES, p.35 ♥♥♥♥
- Musée de la mémoire ouvrière..., SAINT-MAIME, p.36 ♥♥♥♥
- Château médiéval, SIMIANE-LA-ROTONDE, p.37 ♥♥♥♥
- Musée Pierre Martel, VACHÈRES, p.38 ♥♥♥♥
- Musée de la Vallée, La Sapinière, BARCELONNETTE, p.40 ♥♥♥♥
- Maison du Bois et de la Forêt, MÉOLANS-REVEL, p.41 ♥♥♥♥
- Musée «Au fil de la vallée», SAINT-PAUL-SUR-UBAYE, p.42 ♥♥♥♥
- Centre d'Art, JAUSIERS, p.43 ♥♥♥♥
- Musée «Au fil de la vallée», LE LAUZET-UBAYE, p.44 ♥♥♥♥
- La Maison du Mulet, SEYNE, p.45 ♥♥♥♥
- Citadelle Vauban, SEYNE, p.46 ♥♥♥♥
- Musée d'Apt, APT (84), p.48 ♥♥♥♥
- Musée muséum départemental, GAP (05), p.49 ♥♥♥♥
- Ecomusée du Pastoralisme, PONTEBERNARDO (IT), p.50 ♥♥♥♥

1* Tarif du musée plein ou réduit si applicable Date :	2 Tarif réduit passoport Date :	3 Tarif réduit passoport Date :	4 Entrée gratuite Date :
5 Tarif réduit passoport Date :	6 Tarif réduit passoport Date :	7 Tarif réduit passoport Date :	8 Entrée gratuite Date :
9 Tarif réduit passoport Date :	10 Tarif réduit passoport Date :	11 Tarif réduit passoport Date :	12 Entrée gratuite Date :

* La case 1 ne peut pas être validée dans un musée gratuit.

PASSEPORT DES MUSÉES DES ALPES DE HAUTE-PROVENCE

Validité : pour 1 ou 2 personnes / durée illimitée

Pensez à consulter chaque année la liste actualisée

des musées participant au dispositif sur :

www.mondepartement04.fr/culture/musees



ALPES DE HAUTE
PROVENCE
LE DÉPARTEMENT

Édition mise à jour en janvier 2026

